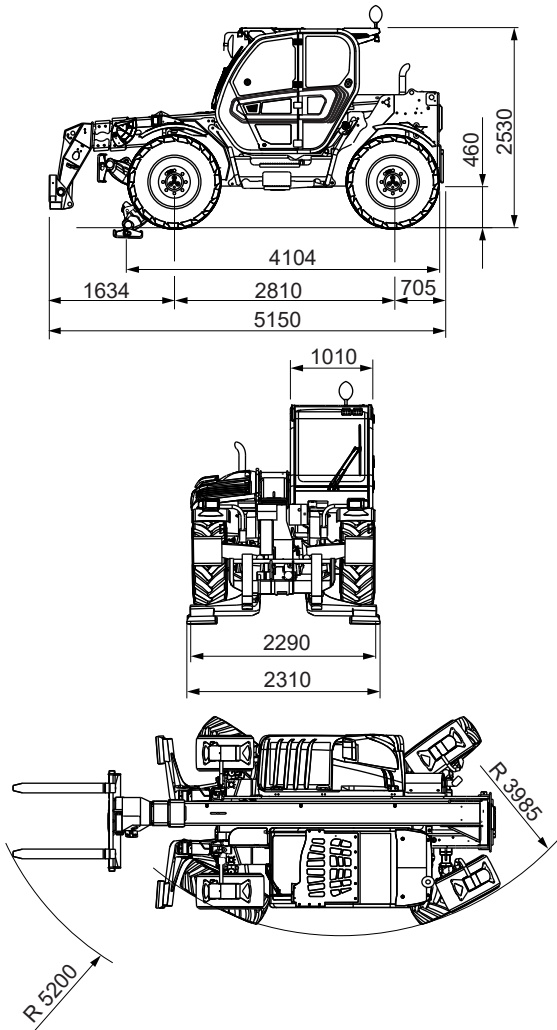




Burbach · Olpe · Siegen · Haiger · Wetzlar

dornseiff-arbeitsbuehnen.eu

TS 35.11

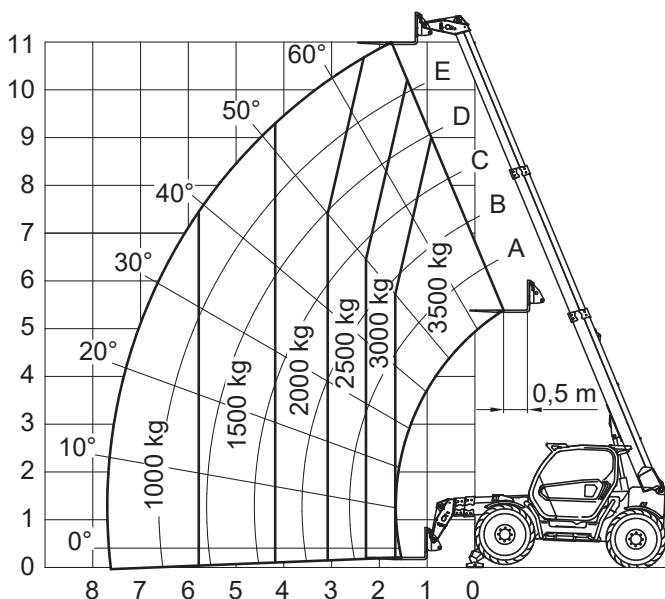


ABGESTÜTZT MIT GABELN

Technische Daten

Hubhöhe	11,00 m
Max. seitliche Reichweite	7,80 m
Transportbreite	2,31 m
Arbeitsbreite	2,31 m
Länge (ohne Gabeln)	5,15 m
Höhe (über Schutzdach)	2,53 m
Bodenfreiheit	0,46 m
Wenderadius	3,99 m
Abstützbreite beidseitig	2,31 m
Abstützbreite einseitig	-
Max. Tragfähigkeit	3500 kg
Eigengewicht	9100 kg
Antrieb	Diesel
Bereifung	Stollen, schwarz
Fahrgeschwindigkeit	max. 20 km/h
Tankvolumen	140 l
Zubehör	ja

Aufsteckhaken, Lasthaken, Kranhaken, Erdschaufel



Burbach

Telefon: 02736 4411-20
Telefax: 02736 4411-21

Olpe

Telefon: 02761 9364-0
Telefax: 02761 40382

Siegen

Telefon: 0271 74125040
Telefax: 0271 74125038

Haiger

Telefon: 02736 4411-20
Telefax: 02736 4411-21

Wetzlar

Telefon: 06441 30964-0
Telefax: 06441 30964-22

arbeitsbuehnen@dornseiff.eu